

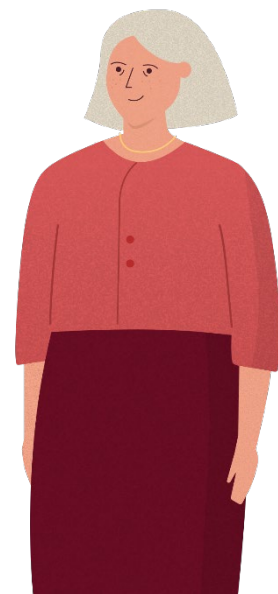


Norsk  
Tjenestemannslag

# Retningslinjer for NTLs fylkesutvalg

Oppdatert juni 2025

- **Formål**
- **Oppgaver**
- **Besluttende organer**
- **Drift av fylkesutvalgene**
- **Vedlegg: Forbundets etiske retningslinjer**



# Formål

---

[Fylkesutvalg](#) kan opprettes i henhold til NTLs normalvedtekter § 5, og er et fellesorgan for forbundets medlemmer i ett eller flere fylker. Fylkesutvalget skal være et bindeledd mellom NTLs lokale avdelinger/foreninger for å styrke NTLs faglige, organisatoriske og politiske arbeid.

[NTLs prinsipp- og handlingsprogram](#), landsmøteuttalelser og [vedtekter](#) ligger til grunn for alt arbeid som gjøres av alle organisasjonsledd, både formelle og uformelle. Fylkesutvalgene skal arbeide for de satsingsområder som er nedfelt i disse dokumentene, i tillegg til forbundets [strategiplan](#) som hvert år utarbeides av forbundskontoret.

Fylkesutvalgene skal stå for regionalt, politisk og organisatorisk arbeid på tvers av NTLs organisasjonsledd. Bredden i NTLs organisasjonsområde er vår styrke. Ved å samle medlemmer i alle virksomheter i et geografisk område skaper vi samhold på tvers av arbeidsplasser, yrkesgrupper og organisasjonsledd. Dette gir et helhetlig perspektiv på hva som er nødvendig for å bevare og øke vår legitimitet.

## Fylkesutvalgenes viktigste oppgaver

---

### Kurs og konferanser

Fylkesutvalgene skal ha fokus på kurs og opplæring av tillitsvalgte og medlemmer. Det er gjennom aktive og godt skolerte tillitsvalgte vi kan være den ledende fagforeningen og best kan ivareta våre medlemmer.

Kurs i regi av fylkesutvalgene skal gjennomføres lokalt for å kunne være et tilbud til flest mulig av våre medlemmer. Kursene skal være organisasjonsfaglige og skal godkjennes av forbundskontoret v/studie- og organisasjonsavdelingen i god tid på forhånd. Det er viktig at ingen bindende avtaler med kurssteder inngås før aktiviteten er godkjent og finansiering innvilget. Fylkesutvalgene følger forbundets regler om innkjøp og de etiske retningslinjene.

### Verving og rekruttering

Systematisk vervearbeid skal prioriteres på alle nivå i organisasjonen og skolering av tillitsvalgte og medlemmer er en viktig del av det.

Fylkesutvalgene er ment å ha en koordinerende rolle i vervearbeidet for å bistå organisasjonsleddene i fylket ved behov. Det kan innebære gjennomføring av NTL-dagene, for eksempel ved å bistå de lokale organisasjonsleddene ved stands og lignende. Utvalgene må ha en drivende rolle ved forbundets vervekampanjer.

### Tariff

En sterk og mobiliserende organisasjon er viktig for å kunne sette makt bak kravene i spørsmål som omhandler tariff og lønnsvilkår. Det kan for eksempel innebære å holde lokale tariffkurs og spre informasjon i samarbeid med forbundskontoret.

### Streik

Fylkesutvalgene vil være en viktig samarbeidspartner for forbundskontoret i arbeidet med å nå ut til medlemmene med informasjon og synliggjøring av streikegrunnlaget. Samarbeidet mellom utvalgene og de formelle organisasjonsleddene er av stor betydning. Felles arrangementer i NTLs regi kan bli fordelt til fylkesutvalgene, men hver streik er ulik og behovet for innsats fra utvalgene vil derfor også være det.

### **Stortings- og kommunevalg**

Målet for NTLs engasjement i valgkamper er å få gjennomslag for vår politikk og å bidra til å sikre flertall for den brede venstresida i norsk politikk. Fylkesutvalgene er forbundskonterts forlengede arm ute i fylkene og kan bli viktige i lokale arrangement i valgår. Det kan for eksempel bety deltakelse på stands, diskutere valget og NTLs prioriterte saker med medlemmer og oppfordre alle til å delta i LOs medlemsdebatt. Aktivitet vil bli initiert av forbundskontoret og utvalgene har ansvar for gjennomføring.

### **Representasjon i LO distriktsorganisasjon**

Fylkesutvalgene skal koordinere valg av representanter fra NTL til LOs regionråd, LOs regionkonferanser og andre aktuelle utvalg som settes ned i regionene. De lokale LO-favør komiteene settes sammen av LOs regionleder, men fylkesutvalgene kan sende inn forslag på medlemmer på vegne av forbundet.

Der det ikke finnes annen etablert praksis kan NTLs fylkesutvalg oppnevne representanter til lokal-LOenes årsmøter og representantskap.

Det ligger til NTL Ung å oppnevne NTLs representanter til LOs regionale ungdomsutvalg og å koordinere NTLs deltakelse i LOs sommer- og lærling patrulje.

## **BESLUTTENDE ORGANER**

---

### **Årsmøte**

Årsmøtet er fylkesutvalgets høyeste myndighet. Ordinært årsmøte avholdes innen utgangen av 1. halvår. På årsmøtet velges styre med varamedlem(er). Disse kan velges for et eller to år av gangen. Halve/ deler av styret kan gjerne velges annethvert år for å sikre bedre kontinuitet, og at ikke alle skiftes ut samtidig. I tillegg skal det velges minst en regnskapskyndig revisor.

Alle formelle organisasjonsledd innenfor fylkesutvalgets område har rett til å møte med 1 representant med stemmerett på fylkesutvalgets årsmøte. Sittende styre i fylkesutvalget møter i tillegg til representantene fra organisasjonsleddene. I tillegg kan medlemmer innen hver avdeling/forening i fylket som ikke er et formelt organisasjonsledd (eks. direkte tilsluttede medlemmer) velge 1 representant med stemmerett til årsmøtet. Representantene må inneha et tillitsverv.

Dersom organisasjonsleddene ønsker å møte med flere deltakere (uten stemmerett), må utgifter til reise og opphold dekkes av disse deltakernes avdeling/forening.

Forbunds- og landsstyremedlemmer kan på eget initiativ møte i fylkesutvalgets årsmøter i sine respektive fylker.

Ved innkalling til årsmøter må opplysningen om representasjon med stemmerett tas med ved utsendelse til organisasjonsleddene.

## Styret

Styret skal bestå av 3–9 medlemmer, inklusiv leder og kasserer. I tillegg velges minst ett varamedlem. Det er kun medlemmer som har sin arbeidsplass innenfor det geografiske området, som kan velges. Det skal velges en egen ung-representant som er medlem i styret, denne kan ikke være eldre enn 35 år i løpet av perioden.

# DRIFT AV FYLKESUTVALGENE

---

## Økonomi og aktivitet

Forbundet er ansvarlig for fylkesutvalgenes økonomi og drift, jfr. NTLs vedtekter. Fylkesutvalgenes regnskap er et underregnskap av forbundet sitt, og regnskap med alle bilag og revisjonsberetning for kalenderåret skal være forbundskontoret i hende innen utgangen av februar. Regnskapet skal være undertegnet av leder og kasserer. Fylkesutvalgene har ikke fullmakt til å gi økonomiske bevilgninger til humanitære eller andre formål.

Budsjett tildeling gjøres årlig av forbundsstyret etter at utvalget har sendt inn budsjettforslag og aktivitetsplan. Utgiftene til drift av utvalget dekkes av forbundets aktivitetsfond etter vedtak i forbundsstyret. Endelig utkast til aktivitetsplan og budsjett skal være forbundet i hende innen 1. oktober. Resultatet av forbundets behandling skal meddeles utvalgene innen utgangen av året.

Forbundet overfører midler til drift innen utgangen av februar, og etter at fylkesutvalget har sendt inn årsoppgave fra bank per 31.12. Ubrukte driftsmidler for ett år går til avkortning på neste års tildeling. Denne tildelingen er ment å dekke driften av fylkesutvalget, det vil si aktiviteter som styremøter og årsmøter. Fylkesutvalget kan omdisponere midler innenfor budsjettet, dog slik at hovedlinjene i godkjent aktivitetsplan følges. Midler bevilget til drift kan ikke brukes til å dekke kurs eller forelesere. Midler til kurs blir innvilget etter innsendt søknad for hver aktivitet, og ikke samlet for hele året. Forskuddsbetaling vil være mulig i enkelte tilfeller og etter forhåndskontakt med forbundskontoret v/studie og organisasjonsavdelingen.

Vedtatt av NTLs forbundsstyre 20. januar 2005.

Revidert av NTLs forbundsstyre oktober 2019.

Revidert av NTLs landsstyre 11. juni 2025.

# Vedlegg: Forbundets etiske retningslinjer for innkjøp

---

Vedtatt av forbundsstyret

Alle innkjøp av varer og tjenester skal skje gjennom virksomheter som har tariffestede lønns- og arbeidsvilkår, eller hvor virksomhetens ledelse ikke motsetter seg at ansatte organiserer seg, eller at tariffavtaler inngås. Dette gjelder også ved arrangementer som kurs, konferanser, møter og lignende. I tvilstilfeller kontaktes LO- forbund som har organisasjonsrett for virksomheten.

NTL skal ikke kjøpe inn importerte varer hvor det kjent, eller mistanke om, at bedriftens verdikjede bryter med internasjonalt anerkjente arbeidstakerrettigheter og menneske- rettigheter, f.eks. ved bruk av barnarbeid, tvangsarbeid eller ved produksjonsmetoder som bryter anerkjente miljøkrav.

I noen sammenhenger mottar tilsatte og valgte ved forbundskontoret invitasjoner til kurs, konferanser og møter fra leverandører av varer eller tjenester til forbundet. Det bør i hvert tilfelle nøye vurderes om virksomheten bør ta imot slike invitasjoner. Dersom invitasjonen aksepteres, skal som hovedregel reise og oppholdsutgifter dekkes av forbundet.

Videre skal ingen ta imot gaver, reiser, hotellopphold, bevertning, rabatter, lån eller andre ytelser eller fordeler som er egnet til, eller som av giveren er ment som, å påvirke deres tjenestehandlinger.

Moderate former for gjestfrihet og sosialt samvær hører imidlertid med til høflig forretningsomgang. Graden av slik oppmerksomhet må imidlertid ikke utvikles slik at den påvirker beslutningsprosessen, eller kan gi andre grunner til å tro det.